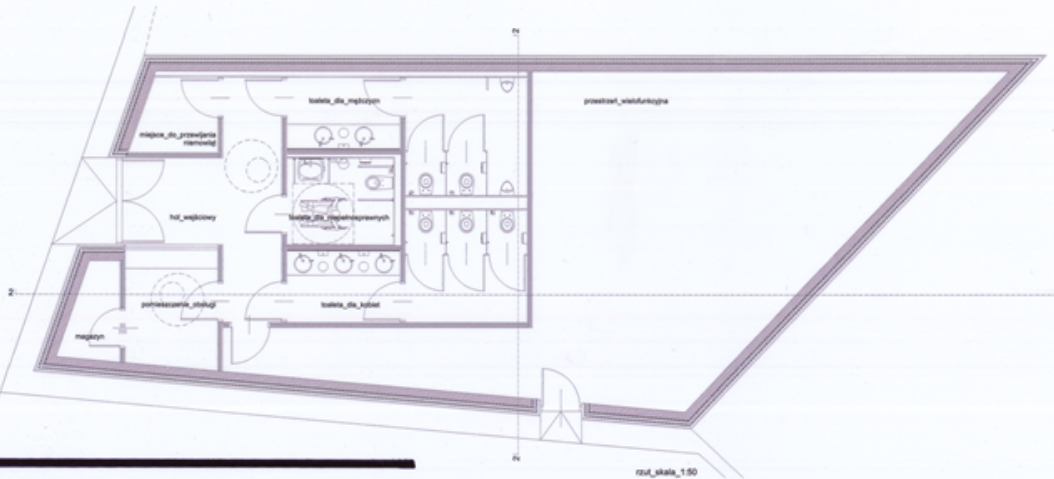




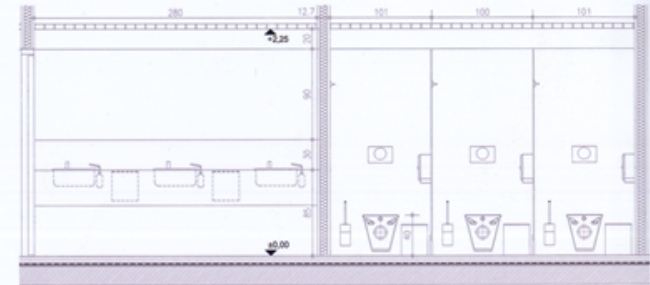
przekroj_22_skala_1:50



przekroj_11_skala_1:20



rzut_skala_1:50



rozwiązanie_fragmentuściany_wewnętrznej_skala_1:20

- produkty stalowe :
 umywalka wykonana w blacie 44 cm
 przegroda pionowa
 miska wieszaka
 umywalka dla niepełnosprawnych 65 cm z otworem, bez przesłonu
 miska usłupowa lewostronna dla niepełnosprawnych, 6 l, wieszak, 70 cm
- kod produktu K12844
 kod produktu K10201
 kod produktu K13101
 kod produktu 03485
 kod produktu 63500
- poręcz w ścianie lakowa stała 85 cm, funkcja
 poręcz w ścianie lakowa stała 60 cm, funkcja
 poręcz w ścianie lakowa usłupowa 85 cm, funkcja
 poręcz w ścianie lakowa usłupowa 60 cm, funkcja
- kod produktu L1054902
 kod produktu L1054902
 kod produktu L1061102
 kod produktu L1061202

Projekt Łazienki 2007, toaleta publiczna wolnostojąca w Kazimierzu Dotnym

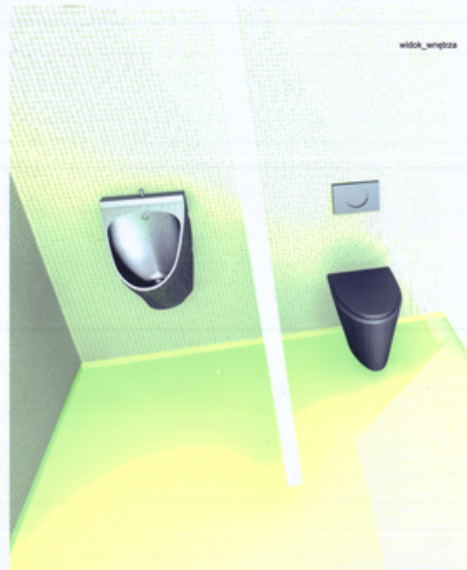
Koncepcja architektoniczna oddaje charakter działki, jej kształt i lokalizację. Nierówny kształt z centralnie usytuowaną przepompownią ścieków powoduje do zarzucenia ortogonalnego sposobu krocowania bryły architektonicznej.

Lokalizacja działki zbieżnościowo bryły oraz związanie materiałów. Niedługo centrum miasta z jego niepowtarzalną architekturą, i jeszcze bezpośrednie sąsiedztwo Wilaj, spowodowały iż właśnie na tej działce została określona granica pomiędzy miastem-światem przeziernym, zorientowanym przez człowieka a naturą, rzekę - przestrzenią gdzie nasza ingerencja jest dużo mniejsza. Ta umowna granica przebiega przez projektowany budynek - to linia pomiędzy zorientowanym od strony Wilaj w dół, a drzewami, otoczoną obiektem.

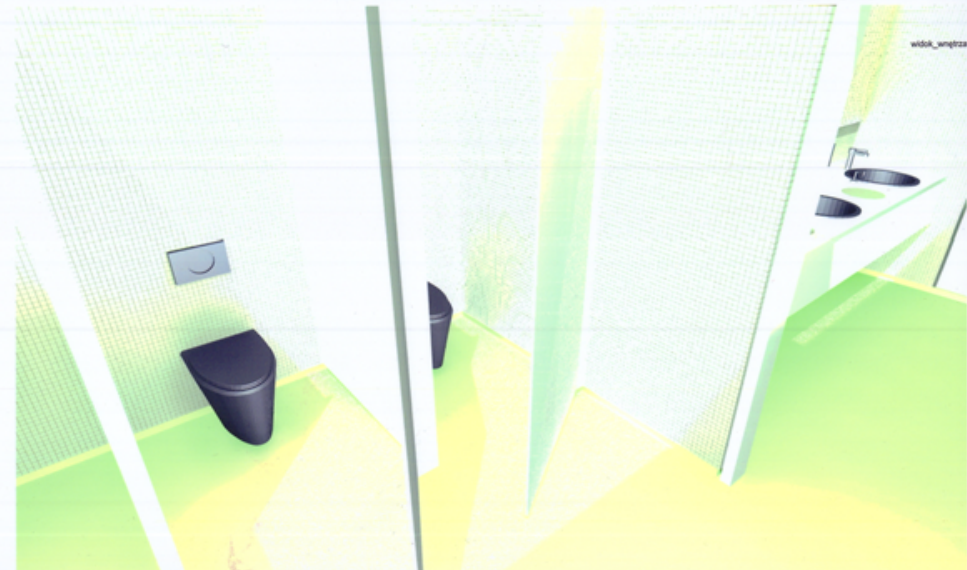
Obiekt zaprojektowano w konstrukcji żelbetonowej monolitycznej. Doświetlenie dla czołwy związanie w budynku zapewniono poprzez charakterystyczny świetlik. Wnętrze wykorzystano materiały wykończeniowe o wysokiej odporności na zużycie. Pomieszczenia zaprojektowano jako jednolity wykończenie i kolorystycznie przestrzeń. Wnętrza różniące biel ścianki systemowe z laminatu oraz płyty ceramiczne/żak na ścianach oraz naturalny materiał elementy wyposażenia ze stali nierdzewnej, sufit podwieszany rastrowy aluminiowy w kolorze naturalnym. Jedynie posiadającym polimerowo-betonowym będącym formalnym i kolorystycznym łącznikiem pomiędzy wnętrzem a zewnętrzem nasłonecznionym obszar.

Elementy podłogowe oraz wzdłużną wzdłużną budynek obłożono deskami drewnianymi, identyczną również okładziną zaproponowano dla przebudowanej przepompowni ścieków. Północną oraz zachodnią elewację bryły nasyt, na którym nasadzone trawę. To sytuacja uboczowa wzdłużną prowadzą, że toaleta publiczna przebiega być obiektem i tylko o funkcji użytkowej, jednoznacznie określonej. Zaproponowana forma architektoniczno-tenetowa umocniła obiektem z architektoniczno-tenetowa, jak i rzeki, powoli na niezobowiązującej, również w miejscu gdzie Kazimierz spotyka się z Wilaj.

Choc wyrażone konkurencje nie wymagały koncepcji dla istniejącego budynek technicznego, w propozycji konkurencyjnej zawarto również sugestie architektoniczną co do formy tego budynek, spełniającej z obiektem bazyli powstanie bazyli z nim kompozycyjną i architektoniczną, celującą na wyciągniętych dodatkowy obiekt.



widok_wnętrza



widok_wnętrza