

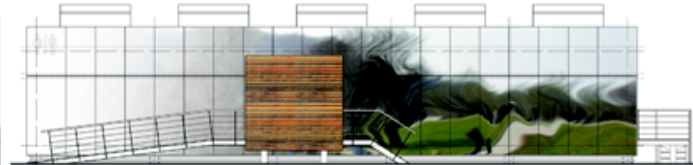
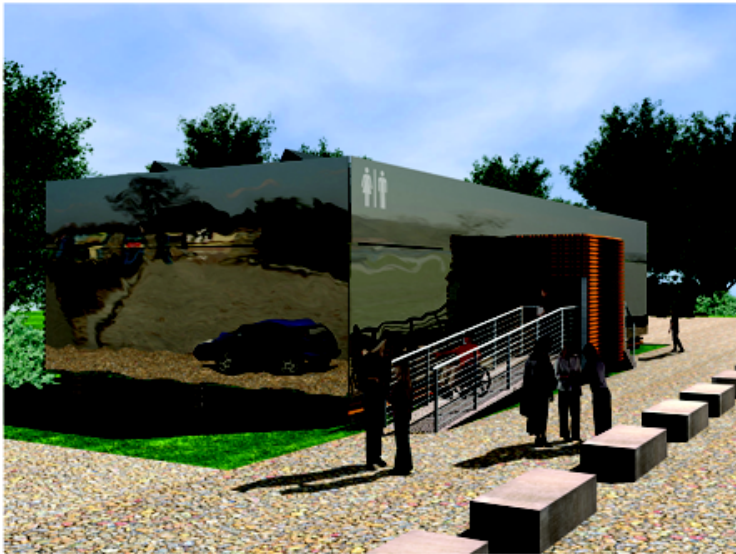
IDEA
Ze względu na to, że projektowana toaleta jest użytkowana w bezpośrednim sąsiedztwie Wisły, idea projektu opiera się o aspekt wody, a bardziej jej imitowania, czyli odbicie barw. Dodatkowym czynnikiem definiującym formę i wygląd zewnętrzny jest chęć użycia, a może bardziej wtapiania w dotychczas otoczenia - nawiązanie z nim gry i dialogu.

CEL
Budynek został zaprojektowany w oparciu o naturalnych materiałów oraz w oparciu o zasady oszczędzania energii (dom pasywny, wykorzystanie naturalnych źródeł energii, silny pasywny, połączenie wagiłem stron świata). Wytwarzano to znowuż w przyrodzie na zamieszkanie toalety uzyskanie - nawet do 70%.

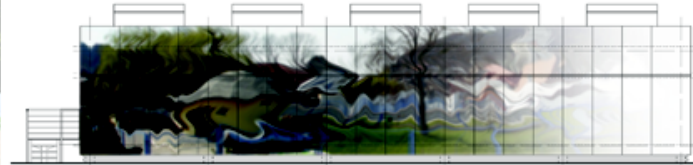
KONSTRUKCJA
Budynki składa się z części elementów o wymiarach 400x600 cm - dodatkowo każdy z nich oparty jest na module 100x60 cm. Zachowanie modułowego charakteru było jednym z nadrzędnych celów. W sferze kolorystyki została osiągnięta prostota i czystość, zarówno formy, jak i koloru. Sama konstrukcja również jest modułowa (ściany, podłogi, dach się przebiegają), co oznacza, że można łączyć je w różne zestawienia, w zależności od potrzeb. Wykończenie zewnętrzne również oparte jest o ten sam system, umożliwiający szybki i łatwy wymiar, czy naprawę w zależności od upodobań (drewno, szkło).

090280

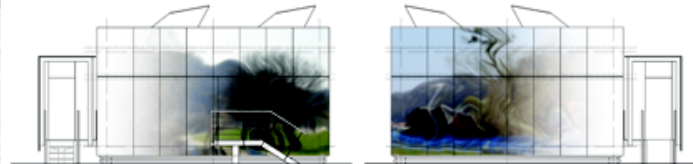
toaleta publiczna wolnostojąca w Kazimierzu Dolnym



elevacja północna 1:50



elevacja południowa 1:50



elevacja zachodnia 1:50

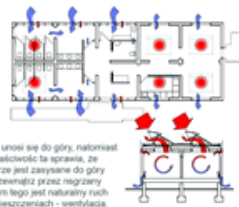
elevacja wschodnia 1:50

wentylacja naturalna



WIATR
Wiatr uderzając w budynek wytwarza dodatnie ciśnienie, natomiast każda zaporą na jego drodze sprawia, że powietrze za nią jest zasysane, ze względu na ujemne ciśnienie. Kłosem tam powstaje. W ten sposób następuje wymiana powietrza między wnętrzem i zewnątrz.

wentylacja naturalna



SŁOŃCE
Ciepłe powietrze unosi się do góry, natomiast zimne opada. Właściwość ta sprawia, że nagrzane powietrze jest zasysane do góry i wywiewane na zewnątrz przez nagrzany sufit. Wynikiem tego jest naturalny ruch powietrza w pomieszczeniach - wentylacja.

budynki pasywny



OGRZEWANIE
Zużyte powietrze (ciepłe) zostaje wyciągnięte z tzw. "brudnych" pomieszczeń i przetransportowane do rekuperatora, gdzie wzwiewane powietrze z zewnątrz zostaje ogrzane dzięki ciepłu oddawanemu przez to drugie.



woda deszczowa

WODA
Woda deszczowa, dodatkowo przefiltrowana przez warstwę żwiru na dachu budynku zostaje przetransportowana do zbiornika i służyła porównie jako toaletowa. Również zużyta woda z WC, po uprzednim oczyszczeniu nadaje się do użycia.