



Foto 1. Widok na elewację frontową od strony dziedzińca.



Foto 2. Elewacja wejściowa (zbliżenie na część centralną).



Foto 3. Widok na bramę i okna części niskiej.



Foto 4. Łącznik z budynkiem hali.



Foto 5. Widok ścianki kolankowej z widocznymi rysami oddzielającymi się od konstrukcji (rysy poziome).



Foto 6. Liczne spękania tynków przy oknach i brak parapetów.



Foto 7. Widok na elewację fasadową (wejście od podwórza) – ubytki tynku i zwilgocenia.



Foto 8. Widoczne zawilgocenia i pęknięcia poziome przy ściankach kolankowych.



Foto 9. Ubytki tynku na narożnikach bram wjazdowych oraz zły stan techniczny bram.



Foto 10. Widok na lewe skrzydło elewacji frontowej.



Foto 11. Spękanie poziome tynku przy oknach centralnej części elewacji frontowej.



Foto 12. Elewacja od ulicy J. Madalińskiego.



Foto 13. Widok na narożnik budynku – ulicy J. Madalińskiego i ulicy Sandomierskiej.



Foto 14. Widok na oddzielenie się konstrukcji słupów od ściany w narożniku elewacji.



Foto 15. Elewacje od ulicy Sandomierskiej.



Foto 16. Część centralna (dominanta) elewacji od ulicy Sandomierskiej.





Foto 17. Widok na zawilgoconą część ściany.

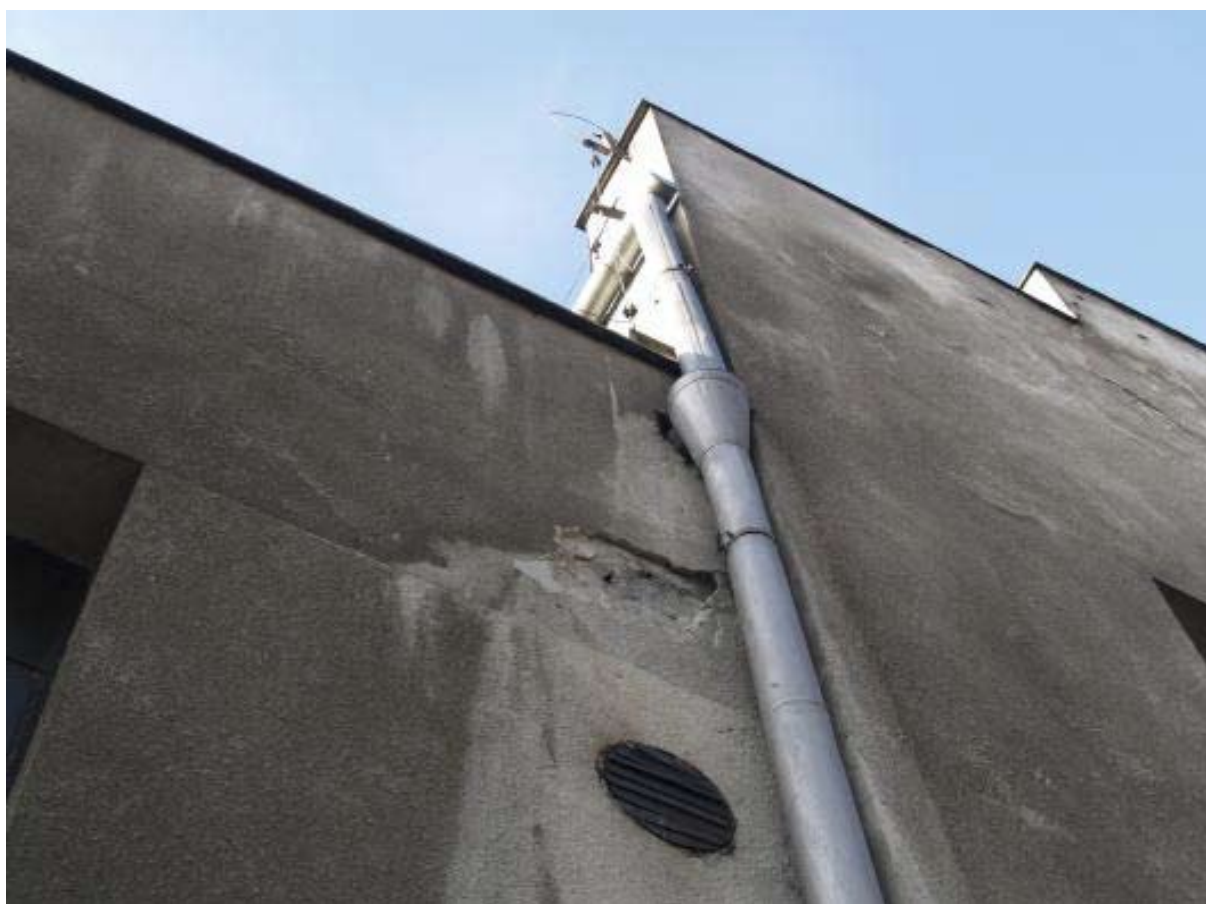


Foto 18. Spękania poziome – oddzielenie się ścian kolankowych i zawilgocenie.



Foto 19. Zawilgocenie i spękania w centralnej części elewacji od ulicy Sandomierskiej.



Foto 20. Rysy poziome w elewacji.



Foto 21. Rysy poziome (oddzielenie się ścianek kolankowych) i pionowe w elewacji (oddzielenie się ścian od konstrukcji słupów).



Foto 22. Widok elewacji zachodniej.



Foto 23. Widoczne oddzielenie się pionowe materiałów ściany i słupa w elewacji.



Foto 24. Widok na narożnik elewacji od ulicy Sandomierskiej i Melsztyńskiej



Foto 25. Elewacja od ulicy Melsztyńskiej



Foto 26. Spękania poziome między konstrukcją stropu i ścianą kolankowej.



Foto 27. Widoczne ślady dawnego zawilgocenia ściany przy rurze spustowej wody z dachu



Foto 28. Widok na dach od strony zachodniej.



Foto 29. Widok na dach od strony południowej.



Foto 30. Widok na dach od strony południowo-zachodniej.



Foto 31. Widok na dach części wysokiej budynku.



Foto 32. Widok na dach i kratownicę Wilandera od strony południowozachodniej.





Foto 33. Widok na dach z kratownicą Wilandera na stronę wschodnią.



Foto 34. Perspektywa na część wysoką budynku.



Foto 35. Widok na rozwiązanie konstrukcyjne hali widoczne zawilgocenie stropu.



Foto 36. Część „wysoka” hali oraz widok na kratownicę „Wilandera” i stronę skrzydła południowego.



Foto 37. Widok na stronę skrzydła północnego budynku.



Foto 38. Skrzydło północne – magazyny – widoczne zawilgocenie podciągu żelbetowego.



Foto 39. Skrzydło północne z fragmentem korytarza do bramy od ulicy Sandomierskiej.



Foto 40. Skrzydło północne – widok na część budynku od strony podwórza (frontu) – zawilgocenie podciągu żelbetowego.



Foto 41. Skrzydło północne z fragmentem korytarza w kierunku bramy nr 3.



Foto 42. Skrzydło południowe –widok na narożnik ścian (wejście do rozdzielni elektrycznej).



Foto 43. Skrzydło południowe –widok na narożnik ścian przy wejściu od łącznika oraz widok na różnice poziomów posadzki.



Foto 44. Skrzydło południowe–belki z doświetleniem bocznym hali.



Foto 45. Zawilgocenie dachu.



Foto 46. Oparcie belki na wsporniku



Foto 47. Oparcie belki na wsporniku.



Foto 48. Charakterystyczne połączenie elementów konstrukcyjnych części „wysokiej” i „niskiej” hali – zawilgocenie stropu.





Foto 49. Belki części niskiej i zawilgocenie przy paśmie okien.



Foto 50. Widok na korytarz części skrzydła północnego budynku.



Foto 51. Widok ubytki tynku stropu (część północna budynku).



Foto 52. Uszkodzony sufit podwieszany w osiach B-C/2-3 w części południowej.



Foto 54. Wspornik żelbetowy belki.



Foto 55. Zarysowanie płyty stropowej przy kratownicy łukowej w osiach 4-5.



Foto 56. Zarysowanie płyty stropowej przy kratownicy łukowej w osiach 4-5.



Foto 57. Zawilgocenie stropu.



Foto 58. Odkrywki zbrojenia słupa w osiach C/4.



Foto 59. Odkrywki zbrojenia słupa w osiach C/4.



Foto 60. Odkrywka zbrojenia kratownicy wilandera.



Foto 61. Odkrywka zbrojenia podciągu w osi B.



Foto 62. Korozja prętów zbrojeniowych płyty stropowej.



Foto 63. Odkrywka zbrojenia kratownicy łukowej w osiach 4-5.



Foto 64. Odkrywka zbrojenia belki w osiach A-B.



Foto 65. Wspornik żelbetowy belki w osiach B/2.





Foto 66. Ścięty wspornik żelbetowy w osiach C/2.